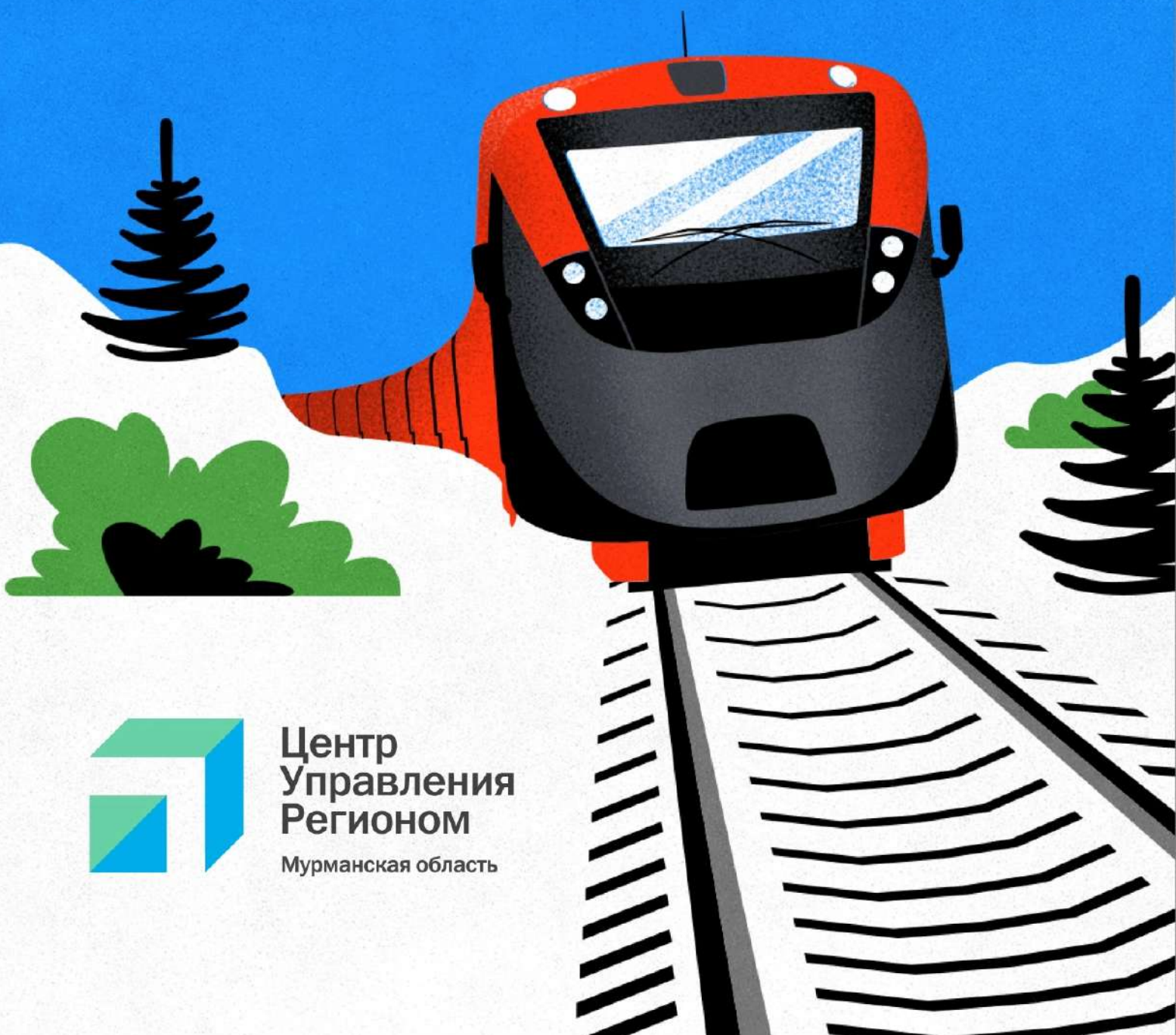


Как вести себя
на **железной дороге,**
чтобы избежать
трагедии?



Центр
Управления
Регионом
Мурманская область

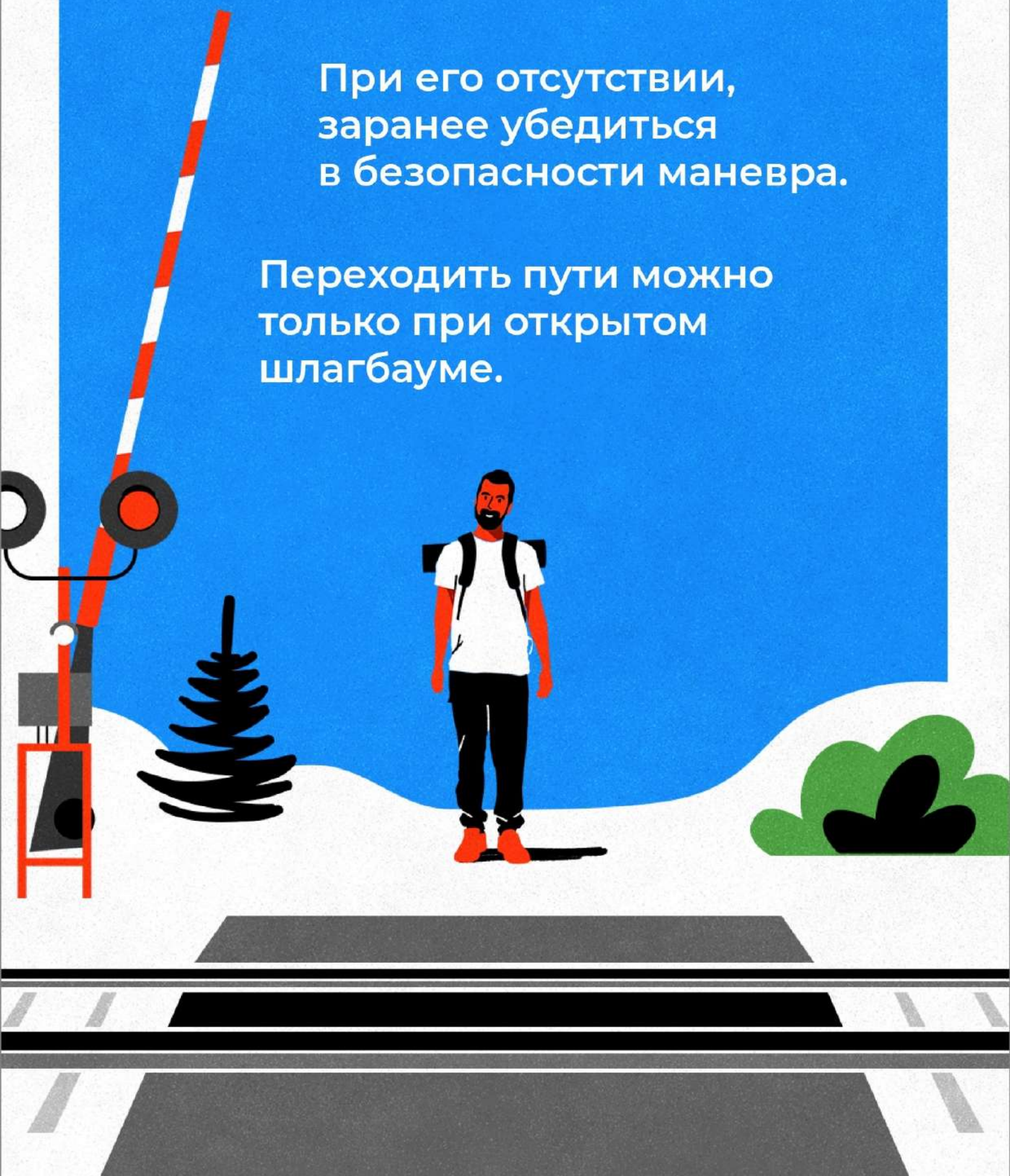
Переходить
железнодорожные пути
нужно только
в установленных местах!

Предварительно
необходимо убедиться
в отсутствии движущегося
поезда.



При его отсутствии,
заранее убедиться
в безопасности маневра.

Переходить пути можно
только при открытом
шлагбауме.

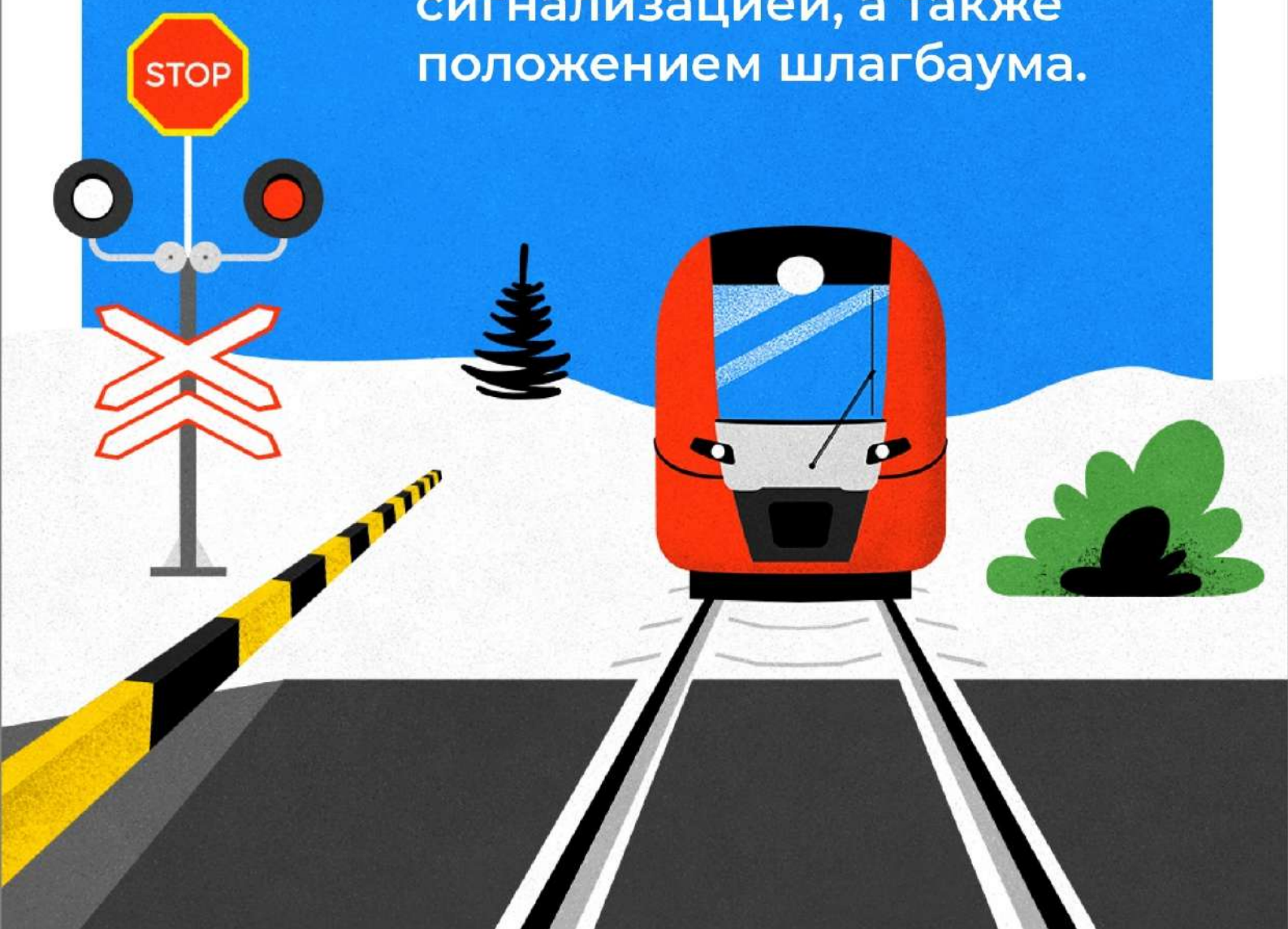


Не используйте наушники
и не разговаривайте
по мобильному телефону около
железнодорожных путей.

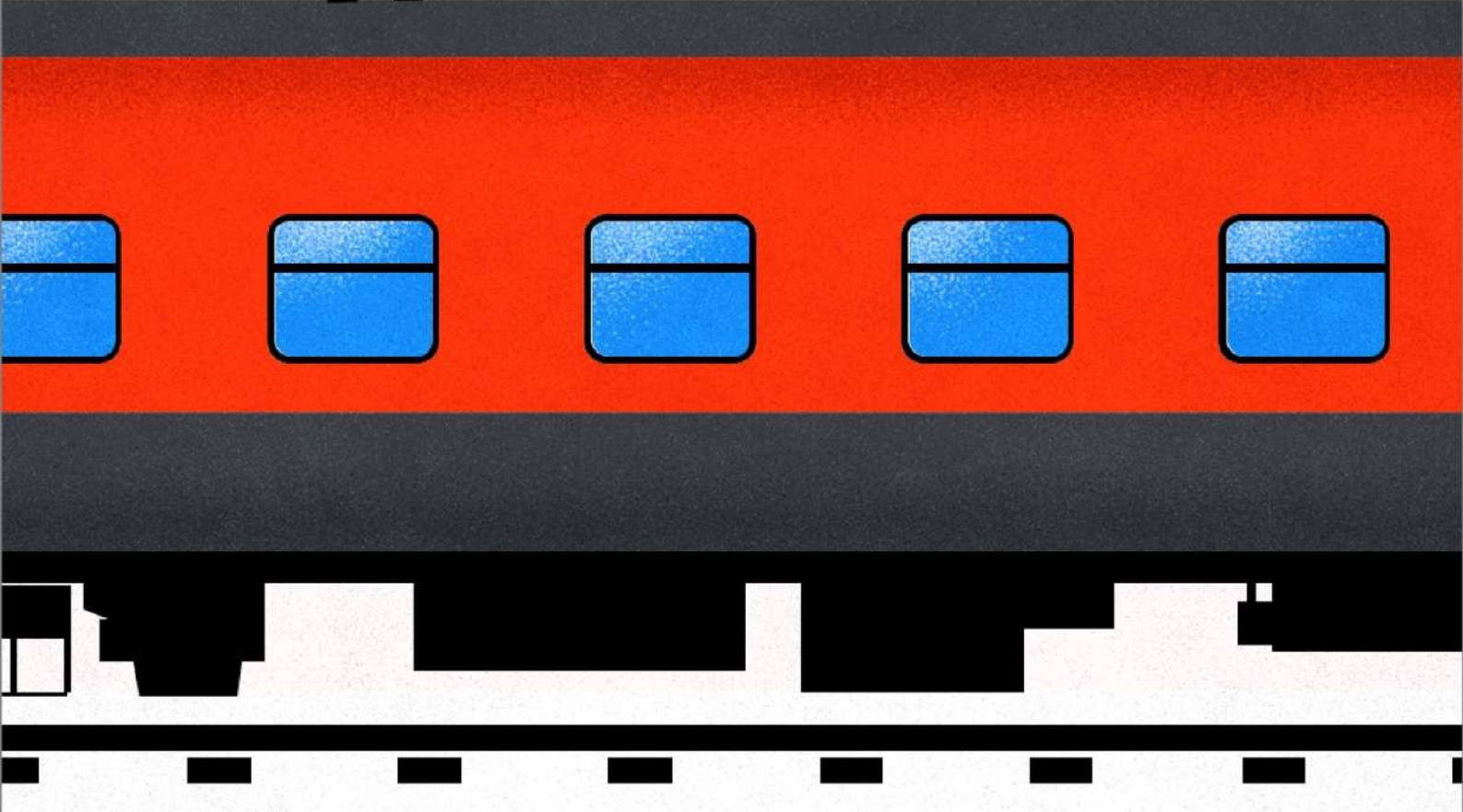
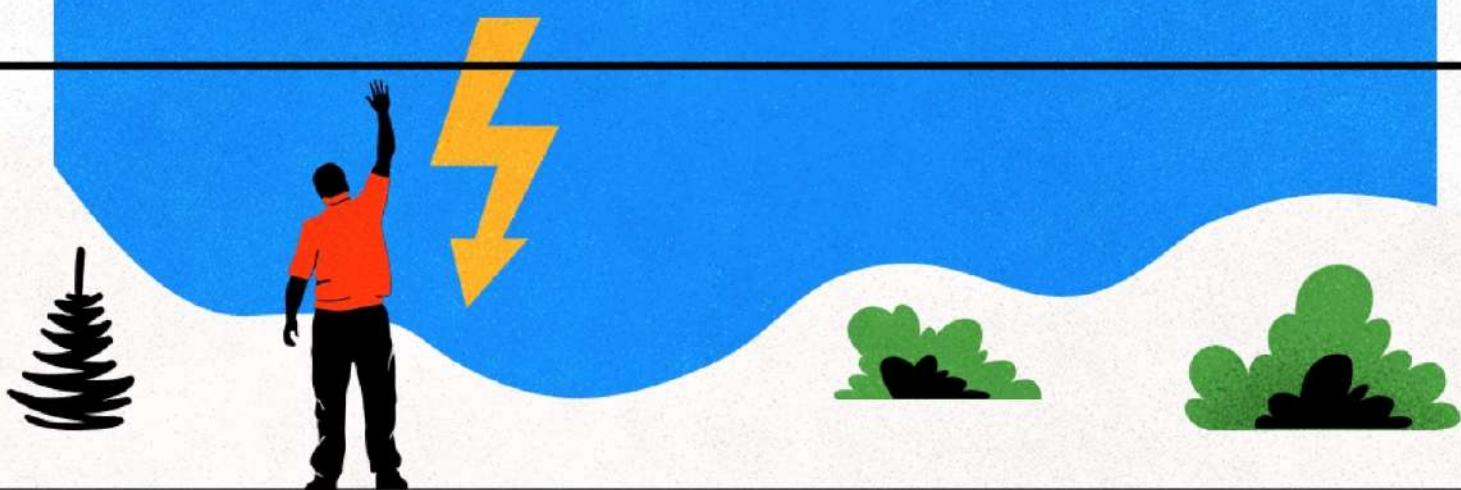


При приближении поезда
следует остановиться
и пропустить его.

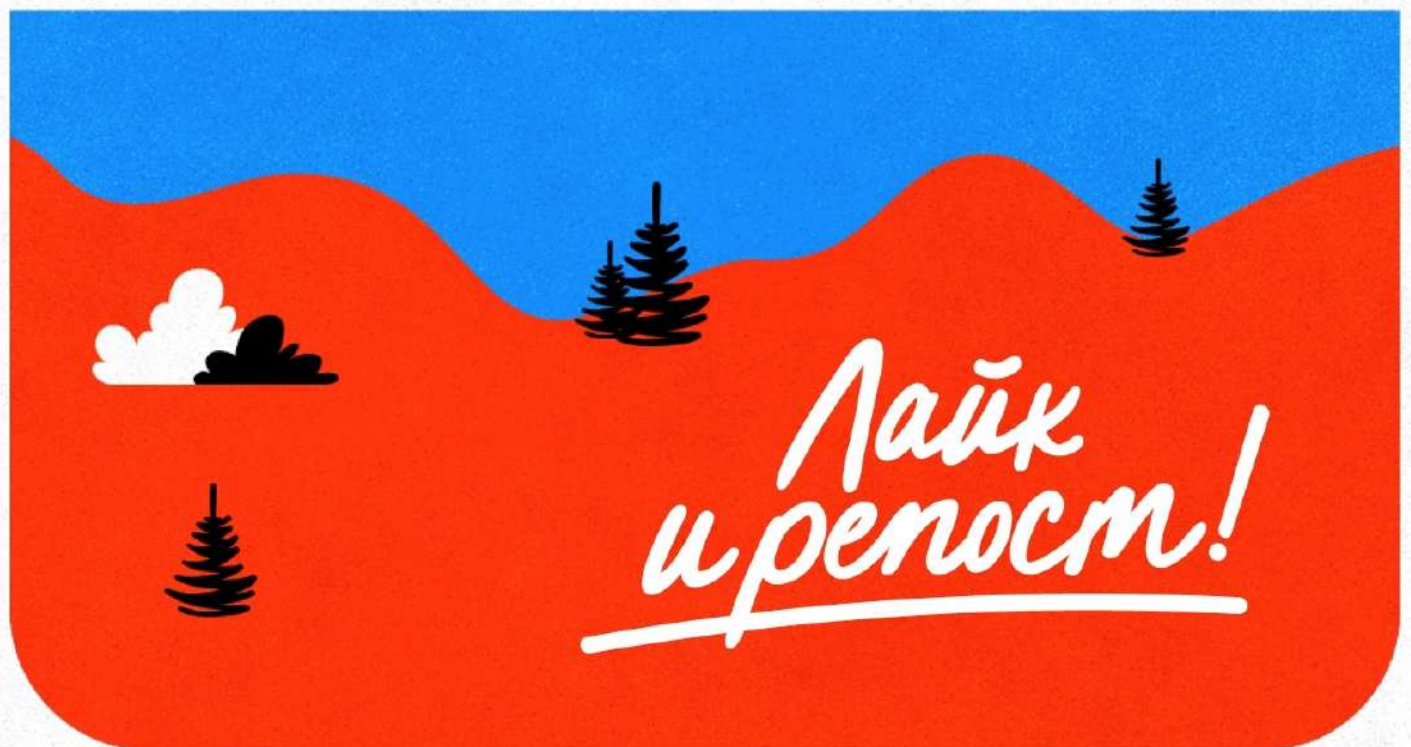
Подходя к переезду,
нужно следить
за световой и звуковой
сигнализацией, а также
положением шлагбаума.



Избегайте прикосновений
к контактным проводам
на железной дороге!
Удар током может быть
смертельным.



**ПУТЕШЕСТВУЙТЕ
БЕЗОПАСНО**



*Лайк
и репост!*



**Центр
Управления
Регионом**

Мурманская область

